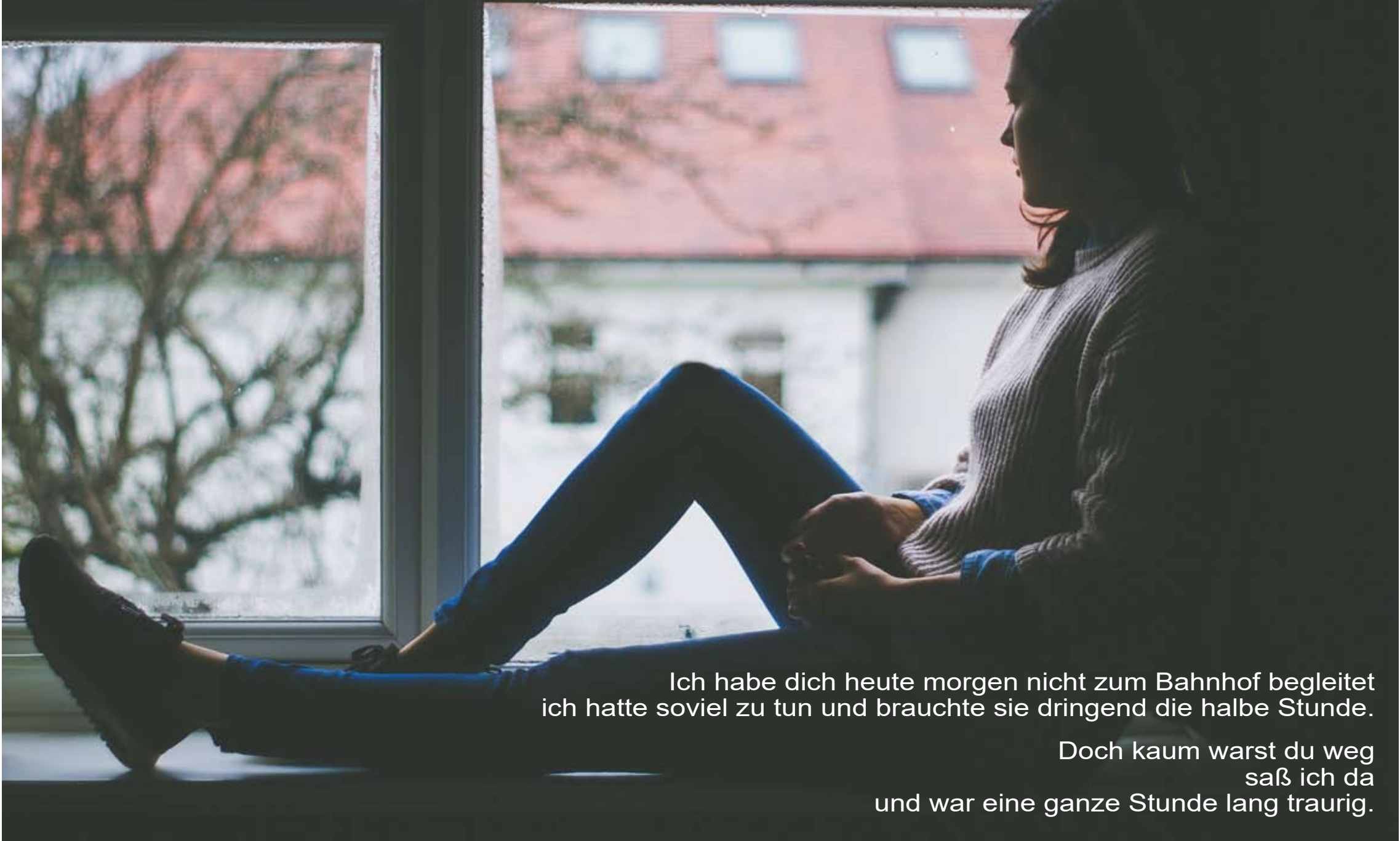


Text: Franz Hohler „Vom richtigen Gebrauch der Zeit“

Bild: Free-Photos auf Pixabay

Gefunden: Reinhard Dix



Ich habe dich heute morgen nicht zum Bahnhof begleitet
ich hatte soviel zu tun und brauchte sie dringend die halbe Stunde.

Doch kaum warst du weg
saß ich da
und war eine ganze Stunde lang traurig.